

Herzliche
Einladung

Impulswerkstatt

Nachhaltige Quartiersentwicklung und ESG – ein ganzheitlicher Ansatz

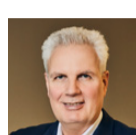
29.06.2023 – Schüco Showroom in Frankfurt a. M.



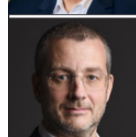
alpha
inside
consultants

Alpha IC Impulswerkstatt – Herzliche Einladung Nachhaltige Quartiersentwicklung und ESG – ein ganzheitlicher Ansatz

Das kompakte Konzept der Impulswerkstatt schließt das Mitwirken aller Beteiligten ein. Die folgenden Expertinnen und Experten präsentieren in mehreren Themenforen ihre Praxisimpulse zum Thema „Nachhaltige Quartiersentwicklung und ESG – ein ganzheitlicher Ansatz“:



Klaus-Peter Hesse
Director City Development & Acquisition,
ECE Work & Live GmbH & Co. KG



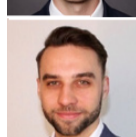
Dominic Church
Architekt und Projektleiter
Strategieentwicklung Stadt Luzern



Silke Blumhoff
Leiterin Quartiersmanagement, 3KOMMA1
Quartiersmanagement GmbH & Co. KG,
Interboden Gruppe



Christoph Rademacher
Projektingenieur und Projektleiter Nachhaltige
Städte Lösungen, E.ON Energy Solutions GmbH



Niklas Bremer
Projektingenieur Nachhaltige Städte Lösungen,
E.ON Energy Solutions GmbH

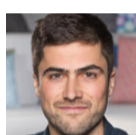
Das Konzept

Consultants der Alpha IC moderieren und regen Fragen, Ideen und Austausch an. Dabei geht es um soziale, ökologische, ökonomische, kulturelle und Governance Fragestellungen. Unser Ziel ist das gemeinsame Lernen und Weiterdenken am Beispiel von Best Practices an einem inspirierenden Ort. Zielgruppe der Impulswerkstatt „Nachhaltige Quartiersentwicklung“ sind Projektentwickler, Architekten, Planer und Hersteller. Die Teilnehmerzahl ist auf 35 Personen limitiert und die Teilnahme ist kostenlos.

Wir freuen uns auf Sie



Daniela Merkenich
Senior Consultant Alpha IC



Patrick Mahler
Senior Consultant Alpha IC



Britta Birkner
Partnerin Alpha IC

Unsere Themen

Keynote-Interview zum **Einstieg mit Klaus-Peter Hesse**, ECE Work & Live GmbH & Co. KG
Den Start der Impulswerkstatt bildet ein Interview mit Klaus-Peter Hesse, in dem er uns aktuelle Trends, politische Rahmenbedingungen und ökonomische Aspekte in der Quartiersentwicklung und -planung aus seiner Sicht darstellt.

Impuls 1 Dominic Church, Strategieentwicklung Stadt Luzern

Soziale Aspekte im Quartier am Beispiel der Stadt Luzern

Die Stadt Luzern verfügt über zahlreiche Entwicklungsareale, welche sie im Baurecht (vgl. Erbpacht) an gemeinnützige Wohnbauträger abgibt. Dabei ist entscheidend, wie Erkenntnisse und strategische Zielsetzungen in die Vertragsgestaltung einfließen und durch ein geeignetes Controlling in der Projektumsetzung sichergestellt werden. Neben einschlägigen Labels und Zertifikaten kommen insbesondere bei sozialen Aspekten differenzierte quartiers- und projektspezifische Ansätze zum Einsatz.

- Partizipation und Mitgestaltung
- Bezahlbarer Wohnraum
- Nachhaltigkeitsziele durch Erbpachtverträge sichern

Impuls 2 Silke Blumhoff, 3KOMMA1 Quartiersmanagement GmbH & Co. KG – Interboden Gruppe

Best Practice für nachhaltige Quartiersentwicklung – maxfrei

Erfolgreiche Quartiere haben schon in der Entwicklung die späteren Nutzer im Blick

Quartiersentwicklungen erfreuen sich immer größerer Beliebtheit, denn sie haben aufgrund ihrer Größe und der Nutzungsmischung für alle Akteure erhebliche Vorteile. Diese Vorteile können aber nur dann wirklich ausgespielt werden, wenn die Betriebsphase des Quartiers bereits in der Entwicklungsphase mit bedacht wird. Die Konzeptionierung eines quartiersübergreifenden Managements stellt die Nutzer in den Fokus und schafft Grundlagen für die Aufrechterhaltung der übergeordneten Quartiersidee. Was für Shoppingmalls bereits seit Jahren etabliert ist, gilt es nun auf Quartiere zu übertragen.

- Quartiersmanagement als Sicherheitsklammer
- Projektentwicklung mit Fokus auf späteren Nutzer
- Das „S“ aus ESG mit Leben füllen

Impuls 3 Christoph Rademacher, Niklas Bremer

Nachhaltige Energieversorgung im Quartier – Chancen und Herausforderungen innovativer Nahwärmenetze

Die Energieversorgung stellt Industrien und Städte auf ihrem Weg zur Klimaneutralität vor enorme Herausforderungen. Wir sind davon überzeugt, dass die Transformation nur mit intelligenten Lösungen gelingen kann, die gleichzeitig dezentral, nachhaltig, zukunftssicher und vor allem effizient sind. Bei E.ON Energy Infrastructure Solutions (EIS) arbeiten wir daran, Industrien und Städten maßgeschneiderte Energielösungen zu bieten, die all diesen Anforderungen gerecht werden.

- Das Thema der nachhaltigen Energieversorgung in Gebäuden ist für die Bau- und Immobilienbranche wichtiger denn je
- Die Sektorenkopplung ist ein wichtiger Schlüssel, um die Klimaneutralität zu erreichen, im Quartier bieten innovative Nahwärmenetze eine Möglichkeit, um die Sektoren Wärme/Kälte und Strom intelligent zu verknüpfen
- Die Bedeutung starker Energiepartner/ Energiedienstleister wächst mit der zunehmenden Komplexität von Energiesystemen und Regulatorik

Agenda

12:30 bis 13:00 Uhr Get Together mit Imbiss
13:00 bis 13:25 Uhr Begrüßung und Keynote-Interview
13:25 bis 14:10 Uhr Impulsvortrag 1 + Austausch
14:10 bis 14:20 Uhr Pause
14:20 bis 15:05 Uhr Impulsvortrag 2 + Austausch
15:05 bis 15:50 Uhr Impulsvortrag 3 + Austausch
15:50 bis 16:00 Uhr Pause
16:00 bis 16:30 Uhr Paneldiskussion mit Input aus den Themenrunden und Abschied

mit Live
Graphic
Recording

Anmeldung



Termin

29.06.2023, 12:30 Uhr bis 16:30 Uhr

Ort

Schüco International KG, Showroom Frankfurt, Thurn-und-Taxis-Platz 6, 60313 Frankfurt (im Nextower)



Anfahrt ÖPNV

Bis Frankfurt Hauptbahnhof
S1 – S6, S8 oder S9 bis Haltestelle Frankfurt (M) Hauptwache
U1, U2, U3 oder U8 bis Eschenheimer Tor

Anfahrt Auto

Ziel: Parkhaus My Zeil, Große Eschenheimer Straße 10, 60313 Frankfurt a. M.,
Parkebene B mit direktem Zugang zum Nextower

Herzlichen Dank an **SCHÜCO** für die Bereitstellung des Schüco-Showrooms Frankfurt a. M.

Zur Anmeldung

